



一般社団法人 岡山県臨床検査技師会

# 会報

Okayama association of  
Medical Technologists

2016. 3月号  
Vol.507

**発行責任者**

ホームページ: <http://okaringi.or.jp>  
一般社団法人 岡山県臨床検査技師会

**編集責任者**

前田敦子  
倉敷中央病院 臨床検査技術部  
TEL: 086-422-0210 (内 3726)  
FAX: 086-421-3424  
E-mail: [a\\_maeda@kchnet.or.jp](mailto:a_maeda@kchnet.or.jp)

## ◆これからの岡山県臨床検査技師会の予定

月	日(曜)	講演会・行事など
3月	6(日)	第46回岡山医学検査学会 「残余検体は誰のもの? 検査業務・研究と倫理のはざま」 会 場: 川崎医療短期大学
	13(日)	第26回岡山県輸血研究会 会 場: オルガビル・オルガホール (地下)
4月	28(木)	津山地区講演会「尿定性から沈渣を想像してみましよう」 会 場: 津山中央病院 研修センター 2階講義室

※関連学会・団体行事、後援行事などは、本会報の別ページおよびホームページにも掲載しています。

講習会など行事予定は携帯電話からもアクセスできます。

<http://www.okaringi.or.jp/yotei/mobile/yoteimobile.htm>



### 学術部からの お知らせ

## 岡山県精度管理調査は、 全部門が医師会と技師会の共催になります

現在、岡山県医師会と岡山県臨床検査技師会では、精度管理調査を臨床化学検査と免疫学的検査のみ共催で行っております。最近では、診断や治療において、すべての検査項目に精度を要求される時代となってきています。そのような背景のもと、岡山県内で検査を行っているすべての施設を対象に、主要な検査項目の精度管理調査を実施することが可能となりました。

わが国では病病連携・病診連携が推進されており、それに伴って患者の検査情報の共有化が望まれております。その共有化をするにあたり、検査の精度保証は、大変重要となってきています。そのためにも、精度管理調査に参加し、施設の検査精度が保証されている証明が必要となると思われます。

この精度管理調査の参加費用は、昨年までは臨床化学と免疫のみが7,000円、その他の項目が8,000円、すべて参加で15,000円でした。今後は一律10,000円とし、どの項目でも、何項目でも参加が可能となります。

申し込みのご案内は7月にご施設に郵送いたします。

岡山県内における多くのご施設の方、検査している項目すべてに参加していただけるようよろしく願いいたします。

**問合せ先**

倉敷リバーサイド病院 臨床検査室 中川 裕美

TEL: 086-448-1111 (内線201) E-mail: [hn8226@kchnet.or.jp](mailto:hn8226@kchnet.or.jp)

## 津山地区講演会

**日 時** 平成28年4月28日(木) 19:00~20:30

**場 所** 津山中央病院 研修センター 2階講義室

**内 容** 「尿定性から沈渣を想像してみましよう」  
倉敷リバーサイド病院 中川 裕美 先生

**生涯教育点数** 専門-20点

**参加費** 500円

**問合せ先** 津山中央病院 臨床検査部 小林 尚子  
TEL: 0868-21-8111 E-mail: takako\_k@tch.or.jp

☆講演会のポイント：尿中に蛋白が出ていたら、どんな病気が考えられそのときに沈渣にはどんな細胞が出ているのでしょうか？潜血が陽性の時は？尿の状態によってはどんな変化があるのでしょうか？定性検査の結果から沈渣を想像してみましよう。どんな病態が推定できるのでしょうか？尿定性検査結果から沈渣を見るときに押さえておきたいポイントを講演いただきます。

## 関連団体からのご案内

### 平成27年度 日臨技中四国支部生理部門研修会

**日 時** 平成28年3月12日(土) 10:00~16:00

**場 所** 山口県総合保健会館第1研修室

**内 容** 「コンタクトも落ちる、目からウロコの虚血性疾患（心臓・下肢）」

※詳細は、1月号会報に同封の別紙案内をご確認ください。

### 尿検査セミナー in 岡山 シーメンス尿検査セミナー

**日 時** 平成28年3月13日(日) 14:00~17:00

**会 場** 川崎医科大学現代医学教育博物館

**内 容** 「これで明日からアナタのもの！ ~異形細胞の見方・考え方~」  
「臨床検査から小児腎疾患へのアプローチ」

※詳細は、2月号会報に同封の別紙案内をご確認ください。

### 第26回岡山県輸血研究会

**日 時** 平成28年3月13日(日) 14:00~18:00

**場 所** オルガビル・オルガホール（地下）

**内 容** 「岡山県内における血液製剤使用実態調査アンケート報告及び外来輸血を実施する場合の注意点について」

「血液センターからの情報提供」

「安全な輸血準備のために悩んでいます」

~輸血担当検査技師の困った、どうしよう~」

「安全で適切な輸血」

「輸血療法の適応 最近の話題から」

## 同好会のご案内

### 微生物同好会《CLUB細菌》

**日 時** 平成28年4月28日(木) 19:00~ 「2級試験対策」

**場 所** 岡山済生会総合病院 健診センター

**問合せ先** 岡山協立病院 臨床検査科 入江 由美

TEL: 086-271-0941 (直通) E-mail: yirie@okayama-health.coop

## 会員情報変更（異動）・退会等の申請方法について

1. 会員専用サイトから手続きを行ってください。  
<http://jamtjamtis.jamt.or.jp/Jamtis/Account/Login.aspx>
2. 「会員情報変更」、「退会届」用紙は、日臨技事務所に郵送で提出してください。

## 生涯教育点数申請（自己申告）方法について

後援事業（講演会など）へ参加した際の、生涯教育点数申請（自己申告）につきましては、以下の手順にて手続きをお願いします。

1. 日臨技ホームページより、申請用紙をダウンロードします。  
（トップページ右端のタブ「入会・退会・会員情報の変更」から最下段「他学会・他団体用（様式1-2）」）
2. 必要事項を記入します。
3. 出席を証明するもの（コピー可）とともに、岡臨技事務所へ送付してください。  
※関連団体後援事業に対する点数の付記は10点です。自己申告申請は、所属技師会にて登録します。

## 平成27年度「日臨技生涯教育研修制度」登録処理について

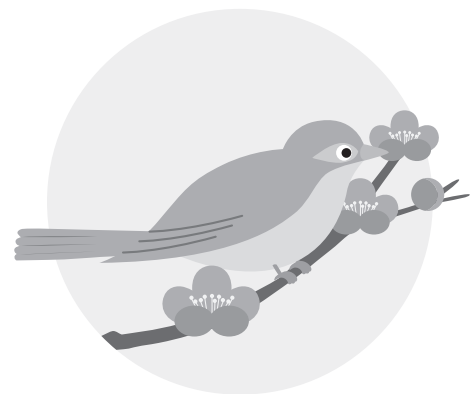
平成27年度の生涯教育行事参加登録につきましては、3月中旬までが申請の締め切りとなっています。

各自の登録状況の確認と申請をお願いします。

### （確認・申請方法）

1. 日臨技ホームページからJAMTIS「会員専用ページ」にログインし、登録されている内容を確認します。
2. 未申請の講習会などについて申請をされる場合には、日臨技ホームページから自己申告書をダウンロードし、必要事項を記入のうえ証明となるもの（コピー可）と共に、岡臨技事務所まで送付してください。
3. 登録漏れがありましたら、岡臨技事務所 TEL：086-243-2239 までご連絡ください。  
※その他、ご不明な点につきましても上記宛までお問い合わせください。なお、平成26年度分（昨年度分）は申請できません。また、平成27年度分につきましても、新年度（4月）以降になりますと申請ができなくなりますのでご注意ください。





【会員のページへのアクセス方法】 ユーザー名：okayama パスワード：sinpo658 でログインしてください。

◇岡山県の会員動向◇

会員数：1,340 (12月 1,348)  
平成28年1月末現在

「会員だより」「お知らせ」などの問合せ先

倉敷中央病院 臨床検査技術部：前田 敦子まで  
TEL：086-422-0210(内3726) E-mail：a\_maeda@kchnet.or.jp