



一般社団法人 岡山県臨床検査技師会

会報

Okayama association of
Medical Technologists

2015. 3月号
Vol.495

発行責任者

ホームページ: <http://okaringi.or.jp>
一般社団法人 岡山県臨床検査技師会

編集責任者

前田敦子
倉敷中央病院 臨床検査技術部
TEL: 086-422-0210 (内 3726)
FAX: 086-421-3424
E-mail: a_maeda@kchnet.or.jp

◆これからの岡山県臨床検査技師会の予定

月	日(曜)	講演会・行事など
3月	1(日)	第45回岡山県医学検査学会・平成26年度第2回定期総会 「目指せ!花咲ける老後」～治すから癒すに、そして看取るということ～ 会 場: 川崎医療短期大学
	8(日)	平成26年度輸血部門講演会 「血液センターにおけるABO血液型検査と亜型の考え方」 「岡山県の輸血検査の現状」 会 場: マスカットキューブ 3F 講義室 MUSCAT Hall (岡山大学病院敷地内)
	12(木)	玉野地区学術講演会 「知っているようで知らないパソコンの常識・メールの常識」 会 場: 玉野三井病院 会議室
4月	24(金)	津山・美作地区講演会 「検査技師が身につけておきたい接遇」 会 場: 津山中央病院 研修センター研修室

※関連学会・団体行事、後援行事などは、本会報の別ページおよびホームページにも掲載しています。

講習会など行事予定は携帯電話からもアクセスできます。

<http://www.okaringi.or.jp/yotei/mobile/yoteimobile.htm>



学術部からの お知らせ

平成26年度輸血部門講演会

日 時 平成27年3月8日(日) 14:00~16:00
場 所 マスカットキューブ 3F講義室 MUSCAT Hall (岡山大学病院敷地内)
内 容 「血液センターにおけるABO血液型検査と亜型の考え方」

日本赤十字社中四国ブロック血液センター 品質部 検査一課 福村 瞳 先生
「岡山県の輸血検査の現状」 川崎医科大学附属病院 中央検査部 仲井 富久江 先生

生涯教育点数 専門-20点

参加費 500円

問合せ先 玉野三井病院 検査室 高津 昌吾

TEL: 0863-31-4187 E-mail: tak2@mes.co.jp

☆講演会のポイント: ルーチン中あるいはサーベイの際など血液型の検査時に、亜型疑いなどで検査の進め方に困ったことはありませんか? プロ中のプロ、血液センターの方のお話を聞いてみましょう。輸血検査に携わる全ての方にお勧めです。また、今年度の岡山県精度管理調査時に実施した施設調査について、詳細分析を報告します。皆様の施設対応の目安になるのではないのでしょうか。

玉野地区学術講演会

日時	平成27年3月12日(木) 19:00~20:30
場所	玉野三井病院 会議室
テーマ	「知っているようで知らないパソコンの常識・メールの常識」
内容	「パソコンをスマートに使うために」 岡山赤十字病院 検査部 丹下 雅貴 先生 「電子メールの作法」 玉野三井病院 検査室 高津 昌吾 先生
生涯教育点数	基礎-20点
参加費	500円
問合せ先	玉野三井病院 検査室 高津 昌吾 TEL: 0863-31-4187 E-mail: tak2@mes.co.jp

☆講演会のポイント：サクサクと動くパソコンを使うことで、業務の効率は上がります。設定の見直しや便利な使い方などで、スマートにパソコンを使いましょう。また、日頃使っている電子メールにも、ルールやマナーがあります。電子メールの作法を身に付け、美しい立ち振る舞いのメールを使いましょう。

業務に必要な、そして便利で役立つ、パソコンに関する知識をご紹介します。

津山・美作地区講演会

日時	平成27年4月24日(金) 19:00~20:30
場所	津山中央病院 研修センター研修室
内容	「検査技師が身につけておきたい接遇」 株式会社エバルス 吉田 孝子 先生
生涯教育点数	基礎-20点
参加費	500円
問合せ先	津山中央病院 臨床検査部 小林 尚子 TEL: 0868-21-8111 E-mail: takako_k@tch.or.jp

☆講演会のポイント：接遇の重要性は、皆さんも十分ご承知のことと思います。医療の現場での接遇の良し悪しは、病院の評判に直結します。今回は、検査技師が身につけておきたい接遇について、特に高齢者への対応なども含めてお話頂きます。

関連団体からの お知らせ

第5回 積水セミナー IN 津山

日時	平成27年3月6日(金) 19:30~21:00
場所	津山中央病院 研修センター 2階講義室
内容	「STEP UP 尿検査!!」 JA広島総合病院 臨床研究検査科 主任 山下 美香 先生

※詳細は2月号同封の別紙案内、技師会HPで確認下さい。

第6回 積水セミナー in 岡山

日時	平成27年3月18日(水) 19:00~21:30
場所	ホテルグランヴィア岡山 4F フェニックス
内容	特別講演Ⅰ「今!なぜ! TDMIに臨床検査技師が求められるのか?」 近畿大学医学部附属病院 中央臨床検査部 副技師長 森嶋 祥之 先生 特別講演Ⅱ「これからの臨床検査室の在り方 ~如何に我々の価値を売り込むか~」 関西医科大学 臨床検査医学講座主任教授 附属病院臨床検査部長 高橋 伯夫 先生

※詳細は2月号同封の別紙案内、技師会HPで確認下さい。

◇会員情報変更（異動）・退会等の申請方法について

1. 会員専用サイトから手続きを行ってください。
<http://jamtjamtis.jamt.or.jp/Jamtis/Account/Login.aspx>
2. 「会員情報変更」、「退会届」用紙は、日臨技事務所に郵送で提出してください。

○生涯教育点数申請（自己申告）方法について

後援事業（講演会など）へ参加した際の、生涯教育点数申請（自己申告）につきましては、以下の手順にて手続きをお願いします。

1. 日臨技ホームページより、申請用紙をダウンロードします。
（トップページ右端のタブ「入会・退会・会員情報の変更」から最下段「他学会・他団体用（様式1-2）」）
2. 必要事項を記入します。
3. 出席を証明するもの（コピー可）とともに、岡臨技事務所へ送付してください。

※関連団体後援事業に対する点数の付記は10点です。自己申告申請は、所属技師会にて登録します。

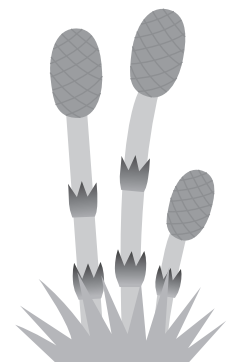
○平成26年度「日臨技生涯教育研修制度」登録処理について

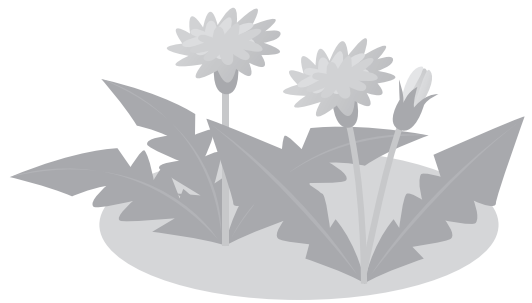
平成26年度の生涯教育行事参加登録につきましては、3月中旬までが申請の締め切りとなっています。各自の登録状況の確認と申請をお願いします。

（確認・申請方法）

1. 日臨技ホームページからJAMTIS「会員専用ページ」にログインし、登録されている内容を確認します。
2. 未申請の講習会などについて申請をされる場合には、日臨技ホームページから自己申告書をダウンロードし、必要事項を記入のうえ証明となるもの（コピー可）と共に、岡臨技事務所まで送付してください。
3. 登録漏れがありましたら、岡臨技事務所 TEL：086-243-2239 または 情報組織部 前田（倉敷中央病院臨床検査技術部 a_maeda@kchnet.or.jp）までご連絡ください。

※その他、ご不明な点につきましても上記宛までお問い合わせください。なお、平成25年度分（昨年度分）は申請できません。また、平成26年度分につきましても、新年度（4月）以降になりますと申請ができなくなりますのでご注意ください。





【会員のページへのアクセス方法】 ユーザー名：okayama パスワード：sinpo658 でログインしてください。

◇岡山県の会員動向◇

会員数：1,294 (12月 1,299)
平成27年1月末現在

「会員だより」「お知らせ」などの問合せ先

倉敷中央病院 臨床検査技術部：前田 敦子まで
TEL：086-422-0210(内3726) E-mail：a_maeda@kchnet.or.jp