



一般社団法人 岡山県臨床検査技師会

会報

Okayama association of
Medical Technologists

2016. 8月号
Vol.512

発行責任者

ホームページ: <http://okaringi.or.jp>
一般社団法人 岡山県臨床検査技師会

編集責任者

中川裕美
倉敷リバーサイド病院 臨床検査室
TEL: 086-448-1111 (内線 201)
E-mail: hn8226@kchnet.or.jp

◆これからの岡山県臨床検査技師会の予定

月	日(曜)	講演会・行事など
8月	26(金)	津山地区講演会「生化学 データの見方 ～測定精度が疾患の診断・治療の判断に与える影響 (T-Chol, HbA1c, FT4, FT3)～」 会 場: 津山中央病院 研修センター 2階 研修室
9月	10(土)	平成28年度 新入会員研修会・懇親会 (延期分) 会 場: サンビーチ岡山
10月	9(日)	つやま市民スポーツ祭 (予定) 会 場: 津山陸上競技場前広場
	10(月)	2016スポレクフェステ赤磐 (予定) 会 場: 山陽ふれあい公園
	14(金)	臨床微生物部門講演会 「(仮題)β-D-グルカン新規測定試薬および真菌症について」 会 場: 川崎医科大学附属病院 本館8階大講堂
	22(土)	健康と臨床検査展 会 場: 岡山コンベンションセンター レセプションホール
	23(日)	平成28年度 精度管理調査速報会・教育講演 会 場: 川崎医療短期大学 200番講義室
	28(金)	真庭地区講演会「輸血検査 結果の解釈と実践」 会 場: 金田病院 研修ホール
	30(日)	第52回ソフトボール大会 会 場: 山田グリーンパーク

※関連学会・団体行事、後援行事などは、本会報の別ページおよびホームページにも掲載しています。

講習会など行事予定は携帯電話からもアクセスできます。

<http://www.okaringi.or.jp/yotei/mobile/yoteimobile.htm>



平成28年度岡山県臨床検査精度管理調査速報会・教育講演

以下の日程にて、本年度の速報会を実施いたします。本年も、施設認証制度の申請に必要な精度管理調査参加証を発行いたします。

詳細は来月の会報をご確認ください。

日 時 平成28年10月23日(日) 9:00～17:00

場 所 川崎医療短期大学

教育講演 「臨床検査データ共有化の課題～共用基準範囲とJLAC10～」

九州大学病院 検査部 技師長 堀田 多恵子 先生

生涯教育点数 基礎-20点

参加費 1,000円

問合せ先 玉野三井病院 高津 昌吾 E-mail: tak2@mes.co.jp

☆講演会のポイント：質の高い効率的な医療の提供に、医療機関の機能分担と連携は必須であり、検査情報の共有化と測定方法の標準化および基準範囲の共有化が望まれる状況です。この臨床検査データの基準範囲・共有化について、共用基準範囲を採択する施設が増えています。しかしながら、種々の問題から見合わせている施設もあるのではないのでしょうか。導入にあたっての考え方や、課題解決の方法などをお話いただけます。併せて、JLAC10（臨床検査項目分類）についてもお話いただけます。

学術部からのお知らせ

津山地区講演会

- 日時** 平成28年8月26日(金) 19:00～20:30
場所 津山中央病院 研修センター 2階 研修室
内容 「生化学 データの見方
～測定精度が疾患の診断・治療の判断に与える影響 (T-Chol, HbA1c, FT4, FT3)～
ビー・エム・エル総合研究所 検査本部顧問 高橋 和男 先生
- 生涯教育点数** 専門-20点
参加費 500円
問合せ先 津山中央病院 臨床検査部 小林 尚子
TEL: 0868-21-8111 E-mail: takako_k@tch.or.jp

☆講演会のポイント：臨床検査定量値の測定精度が向上し、それに伴って臨床診断・治療に際して測定値の軽微な変化も診断・治療に有効に利用されています。しかし、このことがともすると測定値に振り回される結果をもたらしていることも事実です。今回は、測定値の変動に診療側（医師・看護師）特に患者様が敏感であるコレステロール、HbA1c、および甲状腺ホルモン（FreeT4, FreeT3）の測定誤差についてお話頂きます。
※詳細事項は8月号同封の別紙案内、岡臨技HPでご確認下さい。

臨床微生物部門講演会

- 日時** 平成28年10月14日(金) 19:00～21:00
場所 川崎医科大学附属病院 本館8階大講堂
内容 『(仮題)β-D-グルカン新規測定試薬および真菌症について』
近畿大学医学部附属病院 安全管理部感染対策室 教授 吉田 耕一郎 先生
- 生涯教育点数** 専門-20点
参加費 500円（臨床検査技師、医師、看護師、その他コメディカル）
問合せ先 川崎医科大学附属病院 中央検査部 石松 昌己
TEL: 086-462-1111(内線23121) E-mail: isimatu@med.kawasaki-m.ac.jp

☆講演会のポイント：本年、β-D-グルカンの新規測定試薬が発売されることとなりました。講師の吉田 耕一郎先生は、β-D-グルカンに関する研究・開発を長年されてきました。また、真菌症にも造詣が深く、診断から治療まで幅広く解説していただけます。今回の講演は、臨床検査技師だけでなく医師、看護師を含めた医療関係者の方々を対象としております。

真庭地区講演会

- 日時** 平成28年10月28日(金) 19:00～20:30
場所 金田病院 研修ホール
内容 「輸血検査 結果の解釈と実践」
オーソ・クリニカル・ダイアグノスティックス株式会社（講師未定）
- 生涯教育点数** 専門-20点
参加費 500円
問合せ先 勝山病院 検査科 久保田 哲司
TEL: 0867-44-3161 E-mail: numoto@katsuyama-hp.or.jp

☆講演会のポイント：標準法である試験管法とカラム法との違いを中心に、交差試験不適合や不規則抗体スクリーニングで陽性になった場合、また非特異反応が起こった場合の結果の解釈とその後の検査の進め方などについて、講演していただけます。皆様の日頃の疑問もこの機会にお聞かせ下さい。

渉外部からの お知らせ

健康と臨床検査展

- 日時** 平成28年10月22日(土) 12:00～16:00
場所 岡山コンベンションセンター レセプションホール
内容 無料検査：肺機能検査、骨密度、血管年齢、体脂肪、認知症テスト、頸動脈エコー
体験コーナー：超音波検査、血液型検査、顕微鏡観察、血管可視化装置など
オープンキャンパス：県内各大学の案内ブース設置（予定）
- 参加費** 無料
問合せ先 一般財団法人倉敷成人病センター 臨床検査科 佐藤 達郎
TEL：086-422-2111(内線7200) E-mail：t_satou@fkmc.or.jp

☆講演会のポイント：今年度の「健康と臨床検査展」は若者から、そうでない方まで広く参加していただく体験型イベントです。これから臨床検査技師を目指す小・中・高校生を中心に、いろいろな臨床検査を体験していただけます。あわせて県内各大学の案内ブースも設置していただく予定です。また、様々な無料検査も行いますので、ご子息を将来は臨床検査技師にと考えられている方、日頃不摂生がたたり健康に自信のない方など、ご家族お誘い合わせのうえ多数ご参加ください。

第52回ソフトボール大会

- 日時** 平成28年10月30日(日) (予備日：平成28年11月3日(木) 文化の日)
場所 山田グリーンパーク
問合せ先 岡山済生会総合病院 中央検査科 木村 泰治
TEL：086-252-2211(内線11188) E-mail：okarin1@titan.ocn.ne.jp

※詳細は会報9月号でお知らせします。

総務部からの お知らせ

平成28年度 新人会員研修会のお知らせ（延期分）

※7月23日に予定していましたが、新人会員研修会ですが、都合により延期となり、下記日程で行われることとなりました。ご理解の上、よろしくご協力・ご参加をお願い致します。

- 日時** 平成28年9月10日(土)
研修会 サンビーチ岡山 (15:00～17:00)
内容 「日本臨床検査技師会及び岡山県臨床検査技師会の概要・沿革」
「各部会活動内容の紹介」
- 生涯教育点数** 基礎－20点
懇親会 サンビーチ岡山 (17:30～19:30)
参加資格 新入会および入会3年目以内の方
申込締切 9月3日(土)
申込方法 事前申し込みとなります。下記宛までメールでご連絡ください。
問合せ先 岡山大学病院 青江 伯規
TEL：086-235-7674 E-mail：me7891@hp.okayama-u.ac.jp

※詳細事項は8月号同封の別紙案内、岡臨技HPでご確認下さい。

関連団体からの ご案内

病理検査研修会

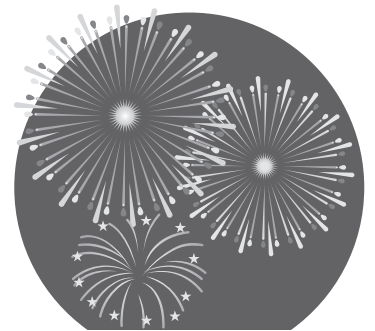
- 日時** 平成28年8月27日(土) 13:00～17:30
場所 島根県立中央病院 2F 会議室2
内容 「病理診断の実際と最近の進歩」
「薄切時に起きる現象と対策」
「凍結標本作製の基礎と応用（川本法）」
薄切実習

※詳細事項は6月号同封の別紙案内をご確認下さい。

同好会のご案内

微生物同好会《CLUB細菌》

日 時 平成28年8月25日(木) 19:00 ~ 「日臨技精度管理調査報告会」
場 所 岡山済生会総合病院 健診センター
問合せ先 岡山協立病院 臨床検査科 入江 由美
TEL : 086-271-0941(直通) E-mail : yirie@okayama-health.coop



【会員のホームページへのアクセス方法】 ユーザー名 : okayama パスワード : sinpo658 でログインしてください。

◇岡山県の会員動向◇

会員数 : 1,347 (5月 1,337)
平成28年6月末現在

「会員だより」「お知らせ」などの問合せ先

倉敷リバーサイド病院 臨床検査室 : 中川 裕美まで
TEL : 086-448-1111(内線201) E-mail : hn8226@kchnet.or.jp